



Te koop

DOORWERTH, Dillenburg 364

Vraagprijs € 165.500,- K.K.



ESTABLISHED 2001

't MAURITSHUIS

MAKELAARS



026-4464300 | wonen@mauritshuis.info | mauritshuis.info



Kenmerken & specificaties

Bouwjaar:	1974
Soort:	GALERIJFLAT
Kamers:	2
Inhoud:	140m ³
Woonoppervlakte:	42m ²
Perceeloppervlakte:	
Overige inpandige ruimte:	
Gebouwwebonden buitenruimte:	
Externe bergruimte:	5m ²
Verwarming:	blokverwarming
Isolatie:	dakisolatie, gedeeltelijkdubbelglas
Energie label:	E

Kenmerken & specificaties

Overdracht

Vraagprijs	€ 165.500,- k.k.
Servicekosten	€ 106,80
Verwarming	€ 82,21
Aanvaarding	In overleg

Bouw

Type object	Appartement, galerijflat
Woonlaag	2e woonlaag
Soort bouw	Bestaande bouw
Bouwperiode	1974
Dakbedekking	Bitumen
Type dak	Platdak
Isolatievormen	Dakisolatie Gedeeltelijk dubbel glas

Oppervlaktes en inhoud

Gebruiksoppervlakte wonen	42 m ²
Inhoud	140 m ³
Oppervlakte externe bergruimte	5 m ²
Oppervlakte gebouwgebonden buitenruimte	5 m ²

Indeling

Aantal bouwlagen	1
Aantal kamers	2 (waarvan 1 slaapkamer)
Aantal badkamers	1
Aantal balkons	1

Energieverbruik

Energielabel	E
--------------	---

Kenmerken & specificaties

Uitrusting

Warm water	Centrale voorziening
Verwarmingssysteem	Blokverwarming
Heeft een balkon	Ja
Heeft een lift	Ja
Heeft schuur/berging	Ja

Vereniging van Eigenaren

Ingeschreven bij de KvK	Ja
Jaarlijkse vergadering	Ja
Periodieke bijdrage	Ja
Reservefonds	Ja
Meer jaren onderhoudsplan	Ja
Onderhoudsverwachting	Ja
Opstal verzekering	Ja



Omschrijving

Op zoek naar een gezellig, fijn, betaalbaar appartement? Dit is je kans!

Dit unieke appartement is perfect voor diegene die van groen houdt maar die ook graag dichtbij voorzieningen wil wonen. Het appartementencomplex heeft verschillende entrees waardoor je altijd makkelijk en dichtbij kan parkeren. Je gasten kunnen aanbellen in de nette, verzorgde entree en kunnen kiezen om met de trap of lift naar de tweede etage te gaan. Via de intercom geef je zelf toegang tot het complex. Onder het complex heb je je eigen berging waarin je je fiets kunt stallen.

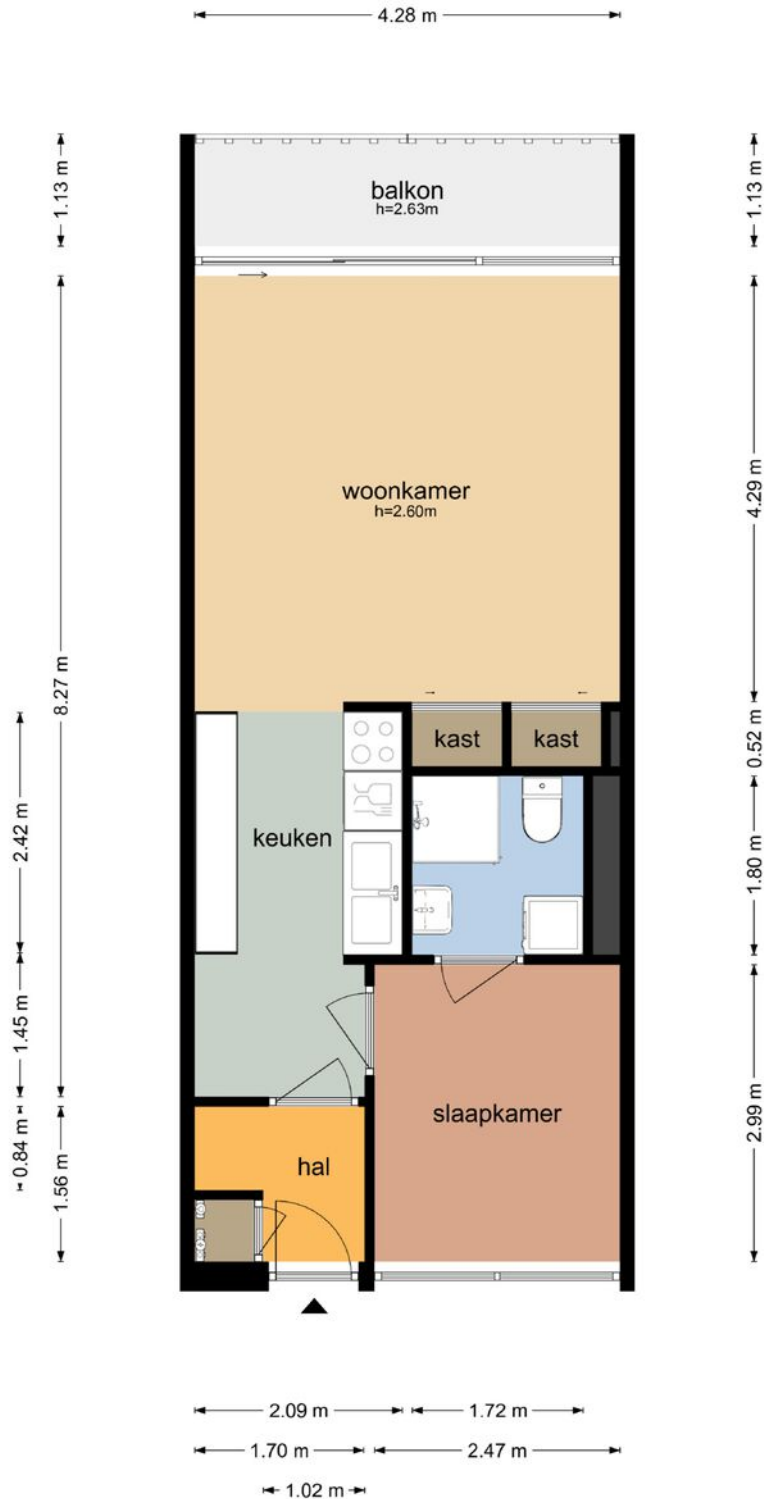
Wanneer je bent aangekomen bij het appartement kom je in de hal waar je voldoende ruimte hebt om je jassen en schoenen op te bergen. Vanuit de hal stap je binnen in de keuken. De keuken is netjes en biedt veel werk- en opbergruimte. Via de keuken kom je in de woonkamer terecht. De woonkamer heeft een schuifpui naar het balkon. Het balkon is gelegen op het zuiden en biedt voldoende ruimte om lekker te zonnen, borrelen of om gezellig te kletsen met vrienden. Vanaf de tweede etage heb je veel privacy en weinig inkiijk. Je kijkt in het mooie groen van de omgeving en woont op een prettige hoogte. De slaapkamer is gelegen aan de noordzijde van het appartement en je stapt makkelijk vanuit je slaapkamer de badkamer binnen. Je vindt hier een douche, toilet, wastafel en tevens bevindt zich hier de aansluiting voor de wasmachine. Periodieke (maandelijkse) VvE bijdrage: servicekosten € 106,80 en € 82,21 stookkosten.

In het groene, bosrijke Doorwerth is het fijn en plezierig wonen. Het appartement is gelegen op loopafstand van het overdekte winkelcentrum De Weerd. In het winkelcentrum vindt je alles wat je dagelijks nodig hebt. Je kunt hier niet alleen terecht voor je dagelijkse boodschappen, maar ook voor een bloemetje, haarverzorging of gewoon voor een leuk cadeautje. Geen zin om te koken? Het winkelcentrum biedt ook diverse horeca gelegenheden of afhaalmogelijkheden. In het winkelcentrum zijn o.a. de Jumbo, Lidl en Kruidvat gevestigd. In de directe nabijheid van het appartementencomplex vindt je op loopafstand huisartsenpraktijk Schubertplein.

Doorwerth kent een goede bereikbaarheid. Doorwerth is gelegen naast de snelweg A50. De bus stopt voor de deur van het appartementencomplex. In de omgeving zijn meerdere bezienswaardigheden en activiteiten te plannen. Wacht dacht je van een bezoek aan Kasteel Doorwerth? Met de fiets kijk je in deze prachtige omgeving je ogen uit. Een fietstocht naar de Ginkelse Heide is zeker de moeite waard. Een bezoek aan een van de evenementen bij de Westerbouwing is ook een aanrader. In Doorwerth kun je alle kanten op. Je vindt er rust en natuur maar je hebt er ook veel activiteiten voor wie dat wilt.

Plattegrond

Dillenburg 364 - Doorwerth
Derde Verdieping



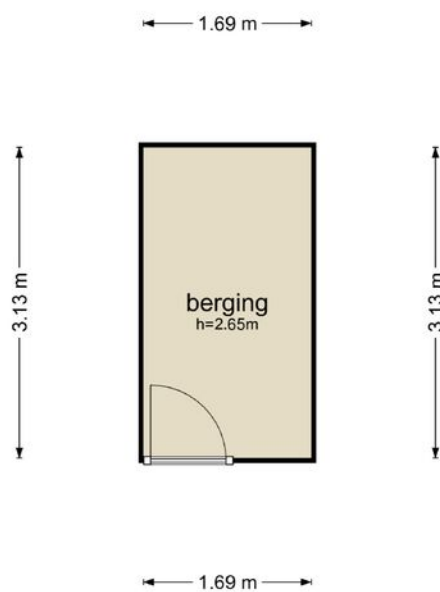




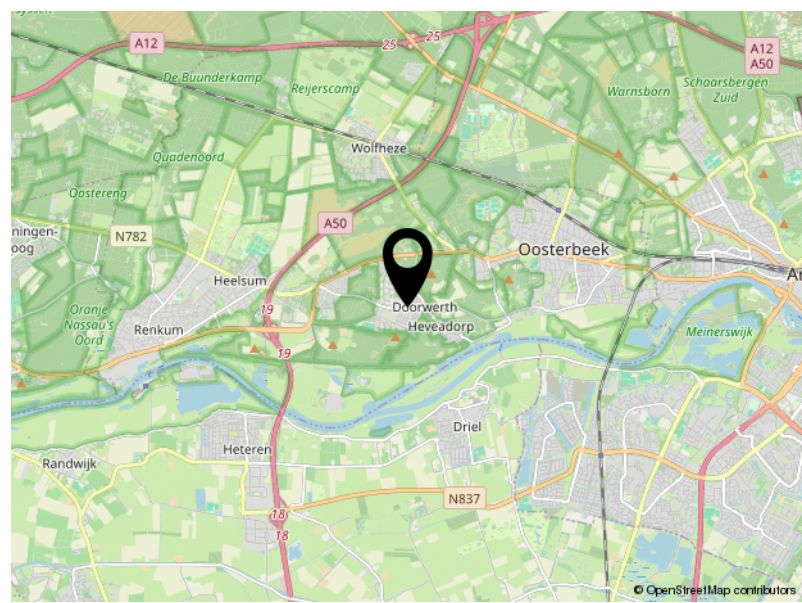
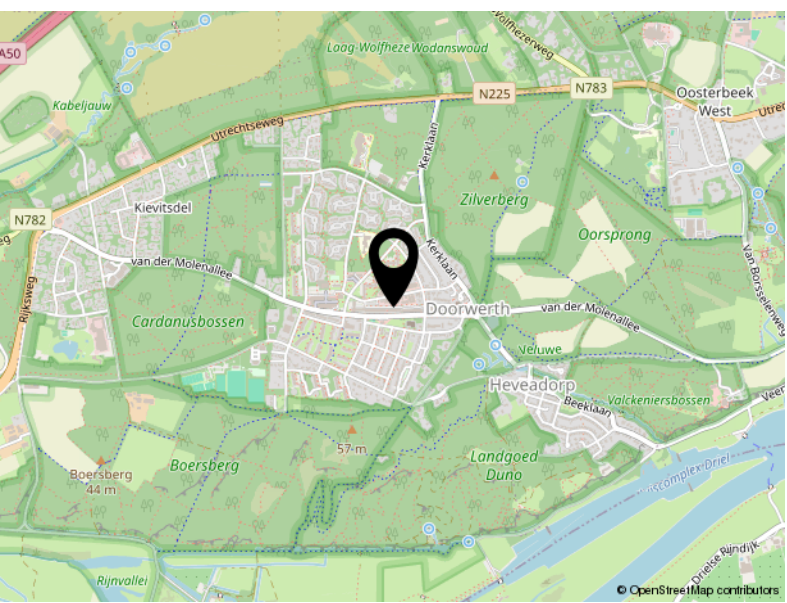
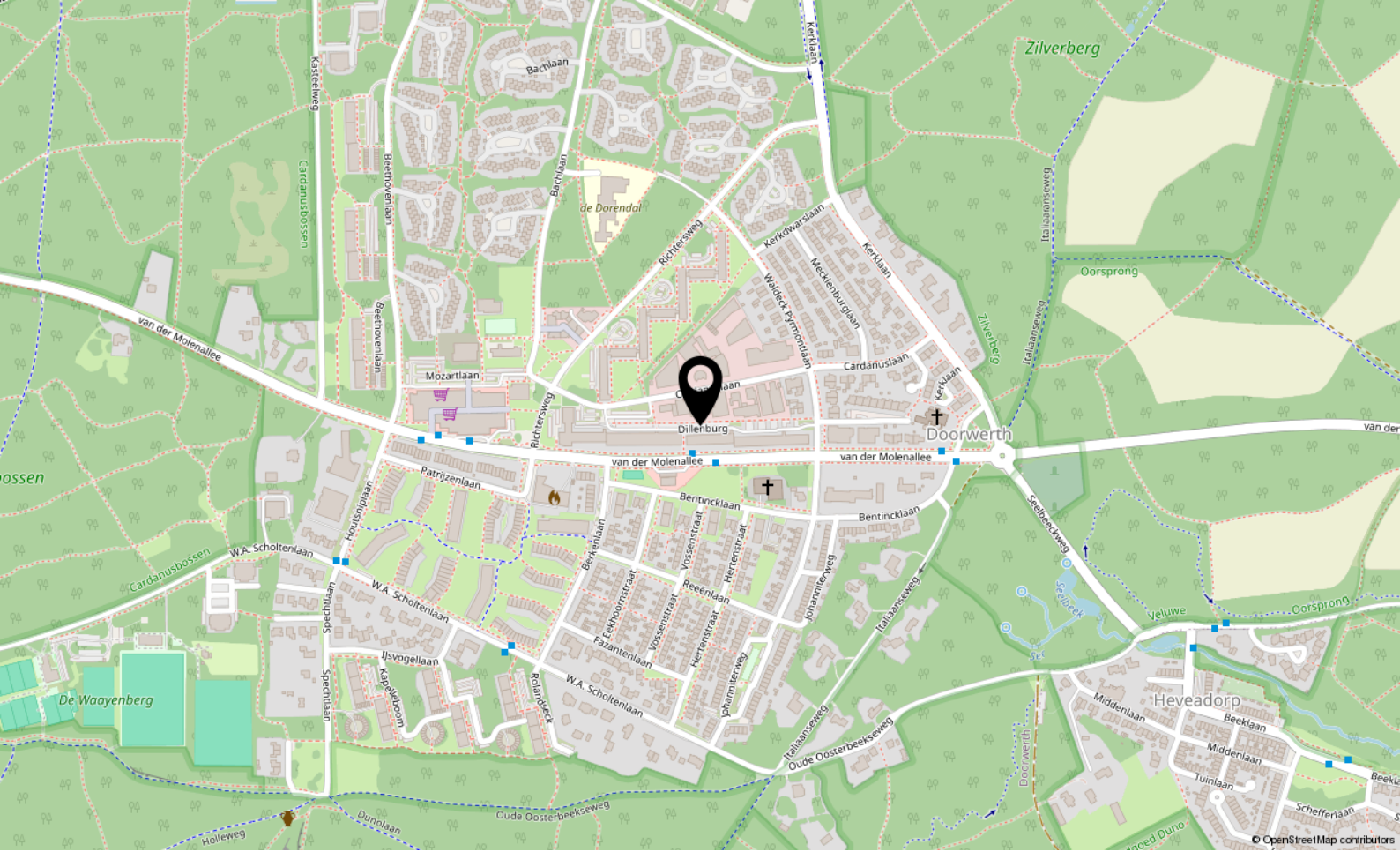


Plattegrond

Dillenburg 364 - Doorwerth
Berging



De plattegronden zijn geproduceerd voor promotionele doeleinden en ter indicatie.
Aan de plattegronden kunnen geen rechten worden ontleend
© www.objectenco.nl



Locatie

DILLENBURG 364

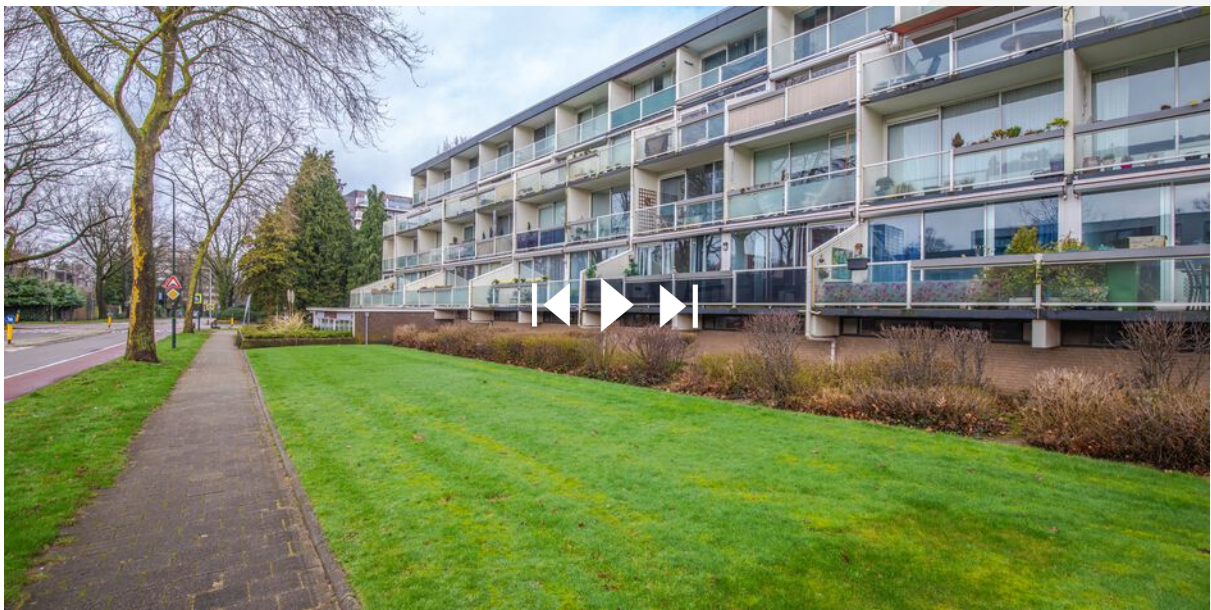
Doorwerth

Bekijk deze woning online!

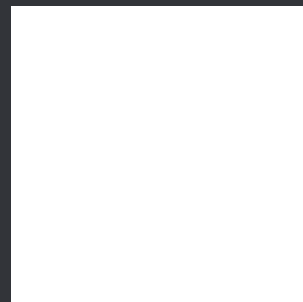
dillenburg364.nl



Dillenburg 364, Doorwerth



Scan deze code en
bekijk de woning
op je mobiel!





ESTABLISHED 2001

't MAURITSHUIS

MAKELAARS



Utrechtseweg 153
6862 AH Oosterbeek

026-4464300
wonen@mauritshuis.info
mauritshuis.info